

京都市 洪水 ハザードマップ

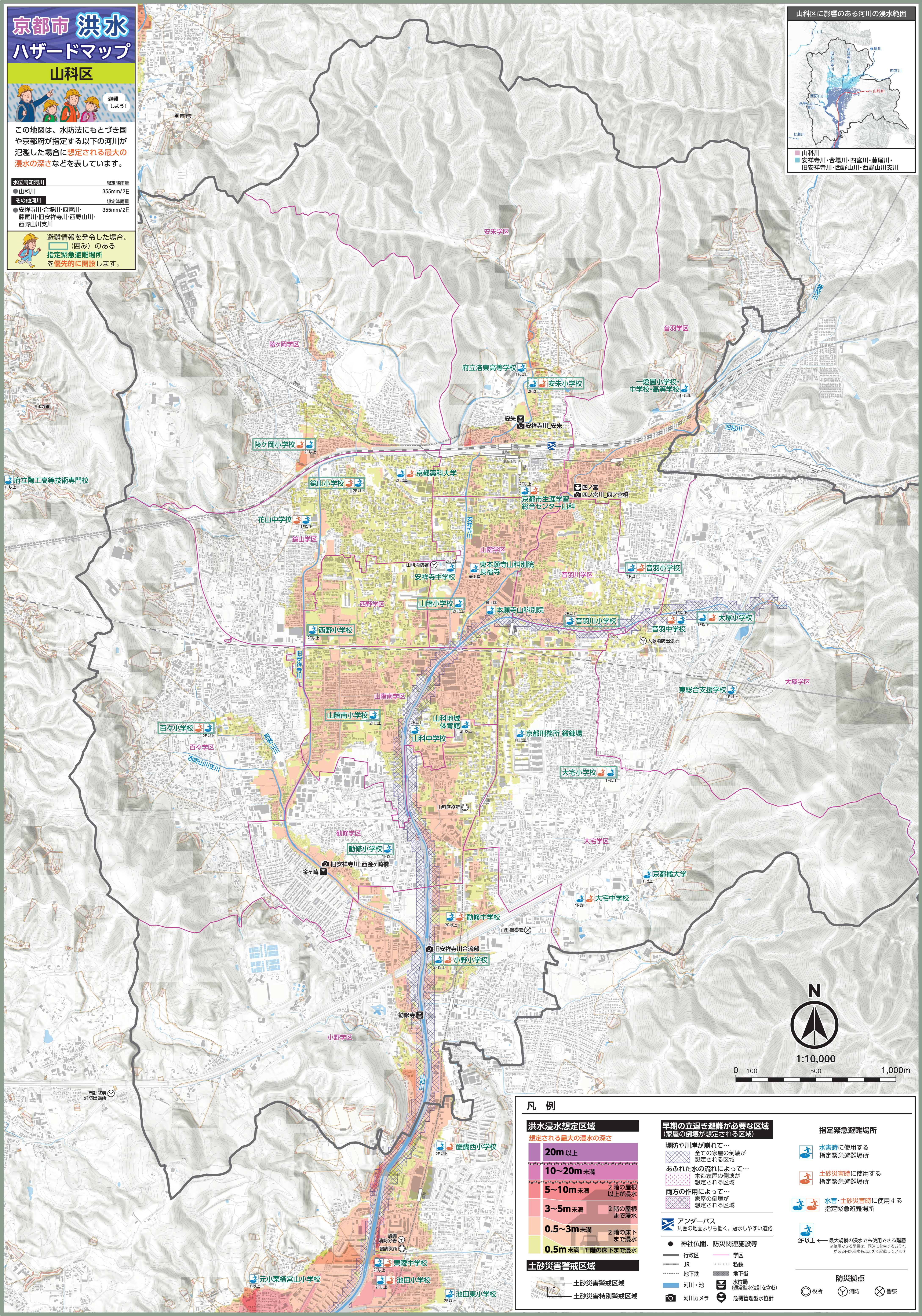
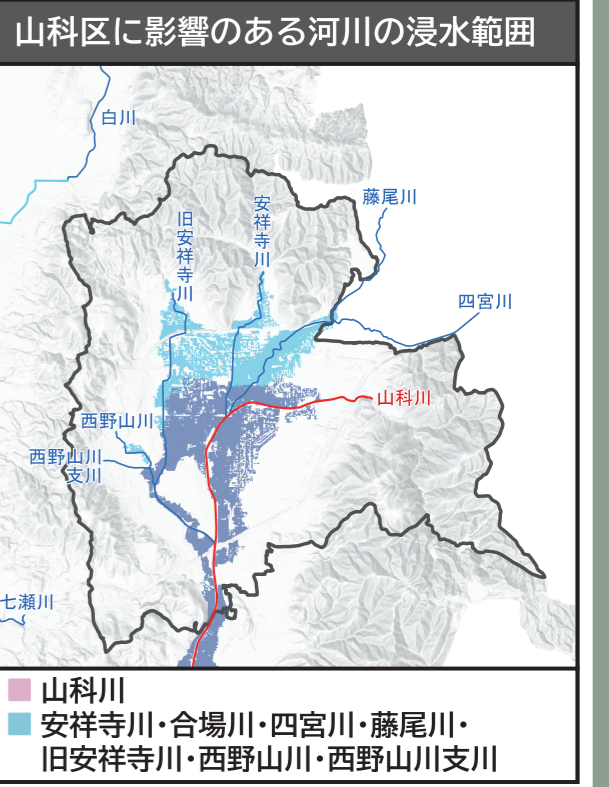
山科区



この地図は、水防法にもとづき国や京都府が指定する以下の河川が氾濫した場合に想定される最大の洪水の深さなどを表しています。

水位周知河川	想定降雨量
● 山科川	355mm/2日
● その他河川	355mm/2日
● 安祥寺川・合場川・四宮川・藤尾川・旧安祥寺川・西野山川・西野山川支川	355mm/2日

避難情報を発令した場合、(囲み)のある指定緊急避難場所を優先的に開設します。



凡例

洪水浸水想定区域 想定される最大の洪水の深さ 20m以上 10~20m未滿 5~10m未滿 (2階の屋根以上が浸水) 3~5m未滿 (2階の屋根まで浸水) 0.5~3m未滿 (2階の床下まで浸水) 0.5m未滿 (1階の床下まで浸水)	早期の立退き避難が必要な区域 (家屋の倒壊が想定される区域) 堤防や川岸が崩れて… 全ての家屋の倒壊が想定される区域 あふれた水の流れによって… 木造家屋の倒壊が想定される区域 両方の作用によって… 家屋の倒壊が想定される区域	指定緊急避難場所 水害時に使用する指定緊急避難場所 土砂災害時に使用する指定緊急避難場所 水害・土砂災害時に使用する指定緊急避難場所 2F以上 ← 最大規模の浸水でも使用できる階層 (※避難できる階層は、階別に異なる場合があります)
土砂災害警戒区域 土砂災害警戒区域 土砂災害特別警戒区域	アンダーパス 周囲の地面よりも低く、冠水しやすい道路 ● 神社仏閣、防災関連施設等 行政区 JR 地下鉄 河川・池 河川カメラ 学区 私鉄 地下街 水位局 (通常型水位計を含む) 危機管理型水位計	防災拠点 役所 消防 警察